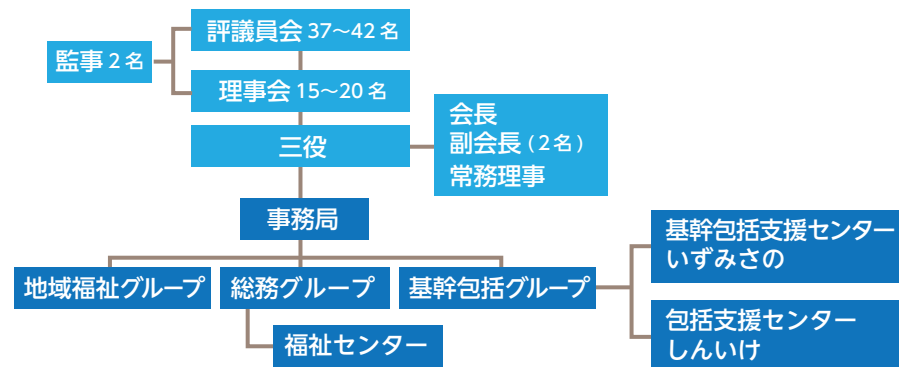


組織図



評議員（選出区分）

- ①民生委員児童委員協議会 ②保護司会 ③更生保護女性会 ④町会連合会 ⑤身体障害者福祉会 ⑥人権協会
⑦遺族会 ⑧長生会連合会 ⑨学校（園）長会 ⑩PTA 連絡協議会 ⑪教育委員会 ⑫民間福祉施設協議会
⑬在宅福祉委員会 ⑭障害児（者）を守る会 ⑮市健康福祉部 ⑯泉佐野ロータリークラブ
⑰泉佐野中央ライオンズクラブ ⑱泉佐野商工会議所 ⑲泉佐野青年会議所 ⑳社協ボランティアセンター
㉑三枝会（家族会）㉒いきいきクラブ ㉓泉佐野泉南医師会 ㉔泉佐野泉南歯科医師会 ㉕泉佐野薬剤師会

理事（選出区分）

【地域から選出】

- ①一小地区 ②二小地区 ③三小地区 ④佐野台地区
⑤日新地区 ⑥北中地区 ⑦長坂地区 ⑧上之郷地区
⑨長滝地区 ⑩南中地区 ⑪末広地区 ⑫日根野地区
⑬中央地区 ⑭大土地区

【各種団体から選出】

- ①民生委員児童委員協議会代表 ②町会連合会代表
③長生会連合会代表 ④民間福祉施設協議会代表
⑤ボランティア代表 ⑥社協代表

泉佐野市社会福祉協議会

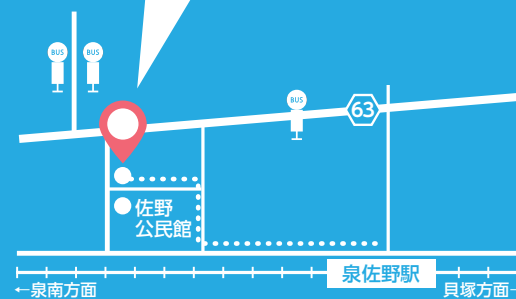
泉佐野市中庄1102番地
泉佐野市立社会福祉センター内



JR阪和線「熊取駅」徒歩13分
コミュニティバス（北回り・中回り・南回り）
「社会福祉センター」下車

シャッピーハウス(サテライト)

泉佐野市大西1-16-5
らいふらいんぶらざいずみさの1階



南海本線「泉佐野駅」徒歩7分
コミュニティバス（北回り）「大西町」下車



社会福祉法人
泉佐野市社会福祉協議会

社会福祉協議会とは

社会福祉協議会（社協）は、社会福祉法に基づき設置されている地域福祉活動を推進することを目的とする民間の非営利組織です。
地域住民、社会福祉の関係者などの参加・協力を得て組織された高い公共性と、民間福祉法人としての自主性の2つの側面を併せもっています。



泉佐野市社会福祉協議会キャラクター
シャッピー

社会福祉法人
泉佐野市社会福祉協議会

詳しい情報はホームページをご覧ください。

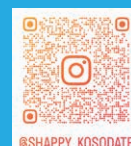


TEL 072-464-2259（平日 8:45～17:15） FAX 072-462-5400
mail : info@izumisanoshakyo.or.jp

YouTube



Instagram



社会福祉協議会は住民主体を原則として、さまざまな活動を通じ、誰もが住み慣れた地域で、共に支え合い、自分らしく安心して生活することができる福祉のまちづくりに取り組みます。

地域での支え合い活動を支援しています

支援を必要とするすべての人が安心して生活できるよう、地域住民の参加と協力による支え合い・助け合いの活動を展開し、誰もが住みなれた地域で安心して暮らせるまちづくりを推進することを目的に小地域ネットワーク活動を展開しています。

(※) 地区（支部）福祉委員会が中心となり、要援護者に対する見守り・声かけ活動や交流事業（高齢者サロン、子育てサロン、コミュニティカフェや世代間交流事業など）をはじめとしたさまざまな活動に取り組んでおり、社協はその活動支援を行っています。



地域ごとに様々な子育てサロンが展開されています

(※) 地区（支部）福祉委員会とは「誰もが安心して暮らせる町づくり」を目指して、町会や民生委員、小学校や民間こども園など地域内のさまざまな団体・機関で構成されている団体です。

災害に強いまちづくり事業を展開

市内で災害が発生した際に災害ボランティアセンターを立ち上げ、ボランティアを募集し、被災者の生活再建に向けた支援に取り組みます。また、様々な団体と災害時応援協定を結んだり、いざという時に活躍いただける『災害ボランティア』の事前登録も随時受け付けています。



ボランティアバスを運行し被災地で活動支援



災害ボランティアセンターを運営

縁起プロジェクトでゆるやかな交流を

生きづらさを感じていたり、ひきこもりがちな方を対象に、ゆるやかな交流の場づくりを行っています。参加費は無料ですが、活動内容によっては費用負担があります。



テーマ活動（小物づくり）



自由に過ごせる居場所（シャッピーハウス）

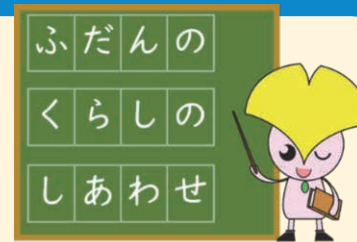
ボランティア活動を支援しています



ボランティアを募集する団体とボランティアをしたい人を繋げています。『長く・楽しく・無理せず』できる活動をご提案します。ぜひあなたの「できること」で地域を支えてください。

講座・研修会の実施

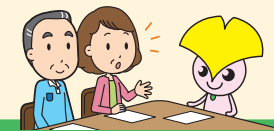
福祉委員会や学校等へ介護予防や福祉教育を目的とした、出前講座などにも取り組んでいます。



ふだんの
くらしの
しあわせ

安心して暮らしていくための相談

身近な心配ごと相談や、専門職による相談など、さまざまな相談の窓口を提供しています。福祉制度などの利用が可能な方には、専門窓口のご案内もしています。



車いすや車いす対応福祉車両の貸出

車いすや、それを載せられる車を必要とする方のお出かけをサポートするため、貸出しを行っています。
○車いす無料(短期間に限る)
○福祉車両 走行距離30kmまで500円（30kmを超える場合、30km区切りでプラス500円）

日常生活自立支援事業や成年後見制度の紹介

認知症や知的障がい・精神障がい等により、福祉サービスの利用契約や日常的な金銭管理に支援が必要な人を対象に、書類や金銭のあずかり事業を行っています。契約の代理手続きや取り消しなどの法的支援が必要な方には、成年後見制度の紹介なども行っています。

生活福祉資金貸付事業などのご案内

低所得者、障がい者または高齢者の世帯を対象に、資金の貸付と民生委員や生活困窮者自立支援機関等による必要な生活支援を行うことにより、経済的自立等を図り、安定した生活を送れるようにすることを目的とした事業です。泉佐野社協では相談及び申込窓口を行っています。

募金や地域の活動にご協力ください

赤い羽根共同募金



赤い羽根共同募金は、毎年 10 月 1 日から 12 月 31 日まで、全国一斉に行われる募金運動です。地域で集めた募金の 70%は、集めた地域で使われています。残りの 30%は広域的な課題を解決するために都道府県の範囲内で使われています。

歳末たすけあい運動

歳末たすけあい運動は、毎年12月、新たな年を迎える時期に支援を必要とする人たちが地域で安心して暮らすことが出来るよう、住民の参加や理解を得て、さまざまな福祉活動を重点的に展開するための募金および助成運動です。

チャリティーバザー

毎年12月頃に、各種団体や企業、ボランティアの協力を得て、チャリティーバザーを開催し、収益を福祉活動に還元しています。

善意銀行

皆さんの善意による金銭や様々な物品の寄託（寄付）を受け、地域福祉活動や在宅要支援者等に配分することを通じて、社会福祉の発展に役立てることを目的として運用しています。

社協会員会費

泉佐野社協の活動は、行政等からの各種補助金に加えて、市民の皆様からの寄付金や社協会員による会員会費によって支えられています。社協会員となって、地域福祉活動を応援してください。

○賛助会員	一口（年額）	1,000 円
○特別賛助会員	一口（年額）	3,000 円
○協賛会員	一口（年額）	10,000 円
○組織構成会員	一口（年額）	10,000 円



各グループの業務

地域福祉グループ 地域づくり関係 災害に強いまちづくり など

- 地域福祉推進事業（地区福祉委員会等への支援）
- 災害に強いまちづくり事業 ●有償協力員派遣事業（おたがいさまの会）
- 心配ごと相談所 ●福祉教育の実施・推進
- 泉佐野市民生委員児童委員協議会 事務局
- サテライト（シャッピーハウス）の運営

総務グループ ボランティア 募金等の受付 など

- 法人運営 ●ボランティアセンター事業 ●備品の貸し出し
- 在宅福祉活動・福祉車両および車イスの貸出 ●社会福祉協議会会員募集
- 障害支援区分認定調査業務
- 赤い羽根共同募金（泉佐野地区募金会）事務局および事業推進
- 社会福祉センターの管理・運営

基幹包括グループ 各種業務の受託実施

- 生活福祉資金貸付事業窓口
- 日常生活自立支援事業
- 「基幹包括支援センターいづみさの」の運営
 - 地域包括支援センター事業 ●基幹相談支援センター事業
 - 認知症施策総合推進事業 ●介護支援サポーター事業
 - 生活困窮者自立支援事業 ●地域自殺対策強化事業
 - 子育て家庭等への利用者支援等 ●子育て包括支援センター事業
- 「包括支援センターしんいけ」の運営（新池中学校園域）
 - コミュニティソーシャルワーカー事業 ●地域包括支援センター事業
 - 生活困窮者自立支援事業 ●アウトリーチを通じた継続的支援事業
 - 参加支援事業

連絡先

社協代表（地域福祉グループ・総務グループ）	tel 072-464-2259
社会福祉センター	tel 072-464-2563
生活福祉資金貸付	tel 072-464-2977
日常生活自立支援事業	tel 072-469-2155
基幹包括支援センターいづみさの	tel 072-464-2977
包括支援センターしんいけ	tel 072-464-2366