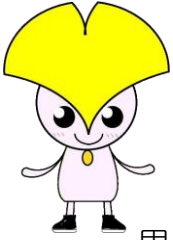


ボランティアなんだろう？



泉佐野市社協ボランティアセンター主催

「活動に不安がある」「車椅子の取り扱いがわからない」などの

思いのボランティアさんや、「ボランティアってなんだろう」「どんなこ

とをするの？」というボランティアをしたことが無いけど、興味はあるとい

う方が安心してボランティア活動に参加いただけるよう『ボランティア入門講座』を開催します。

ベテランのボランティアさんとの交流も行いますので、ちょっとした疑問や不安に思っていることも聞けますよ。

	日時・場所	申込み〆切
第1回	日時 / 平成29年9月11日(月) 13時30分～15時00分 場所 / 社会福祉協議会2階 内容 / ボランティアセンターについて ボランティア・アドバイザーとの交流 車椅子取扱い・手話体験 他	平成29年9月8日(金)
第2回	日時 / 平成30年2月5日(月) 13時30分～15時00分 場所 / 社会福祉協議会2階 内容 / ボランティアセンターについて ボランティア・アドバイザーとの交流 車椅子取扱い・手話体験 他	平成30年2月2日(金)

定員 / 20名(1回につき)

参加費 / 無料

問合せ・申込

／ 泉佐野市社協ボランティアセンター
月～金 9時～17時 (祝日を除く)
Tel 464-2259

