

第9回 泉佐野市社協

今年 は体験型

ボランティアフェスティバル

2022年

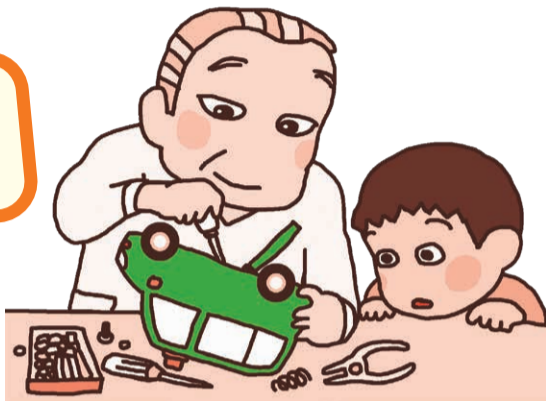
7/10 日 10:00 ~ 12:00

市立社会福祉センター

泉佐野市中庄1102番地

ボランティアによる 体験ブース(室内)

入場は
予約優先 ※1



泉佐野おもちゃ修理隊

おもちゃ修理受付、おもちゃ工作体験

食生活改善推進協議会

食事バランスを考えよう!(フェルトお弁当詰め体験)

おはなしの会ルピナス

絵本・紙芝居の展示

子どもさんにプレゼントあります!

手話サークルいちよう

手話(指文字)体験

泉佐野市こころのバリアフリーを考える会

精神保健のおはなし、パネル展示

いずみの会

子どもから大人まで!

考える・遊べる玩具等もの作り体験

泉佐野おやこ劇場

活動内容のパネル展示

特技ボランティア

ピアノ演奏体験

社協(ボランティア相談受付)

ボランティア相談



オンラインで ブースの様子を 配信します!



事前申し込みが必要で
す。詳しくはQRコードを
読み取るか、社協公式HP
からご確認ください!

会場内でオンライン配信を行いますのでご来場の方は
映る可能性があります。予めご了承ください。

福祉事業所による 販売・体験ブース(屋外)

出入自由

ハートfeltフローラルプロジェクトB型事業所

胡蝶蘭等の販売

ピュアみらいさらなプラス

野菜、手作り雑貨

社会福祉法人いちようの森

クッキー販売、さをり織り体験

社協(災害ボランティアブース)

災害について考えよう!カードゲーム体験

災害ボランティア活動紹介



スタンプラリー開催!
スタンプを集めると
素敵なプレゼントが
あります!
(なくなり次第終了)

※1室内ブースは優先予約を受付【定員40名】
当日予約なしの場合、定員数を超えた際は入場でき
ない可能性があります。優先予約を希望される方は
7月7日(木)までに下記へお問い合わせください。

▶当日、7時の時点で大雨・暴風警報が発令された場合は開催(オンライン開催を
含む)を中止します。▶緊急事態宣言が発令された場合は、対面での開催は中止と
なり、オンラインのみでの開催といたします。▶やむを得ず中止となる場合は社協
公式ホームページでお知らせいたします。

主催 社会福祉法人 泉佐野市社会福祉協議会
(☎ 464-2259 FAX 462-5400)
ホームページ <https://izumisanoshakyo.or.jp>

