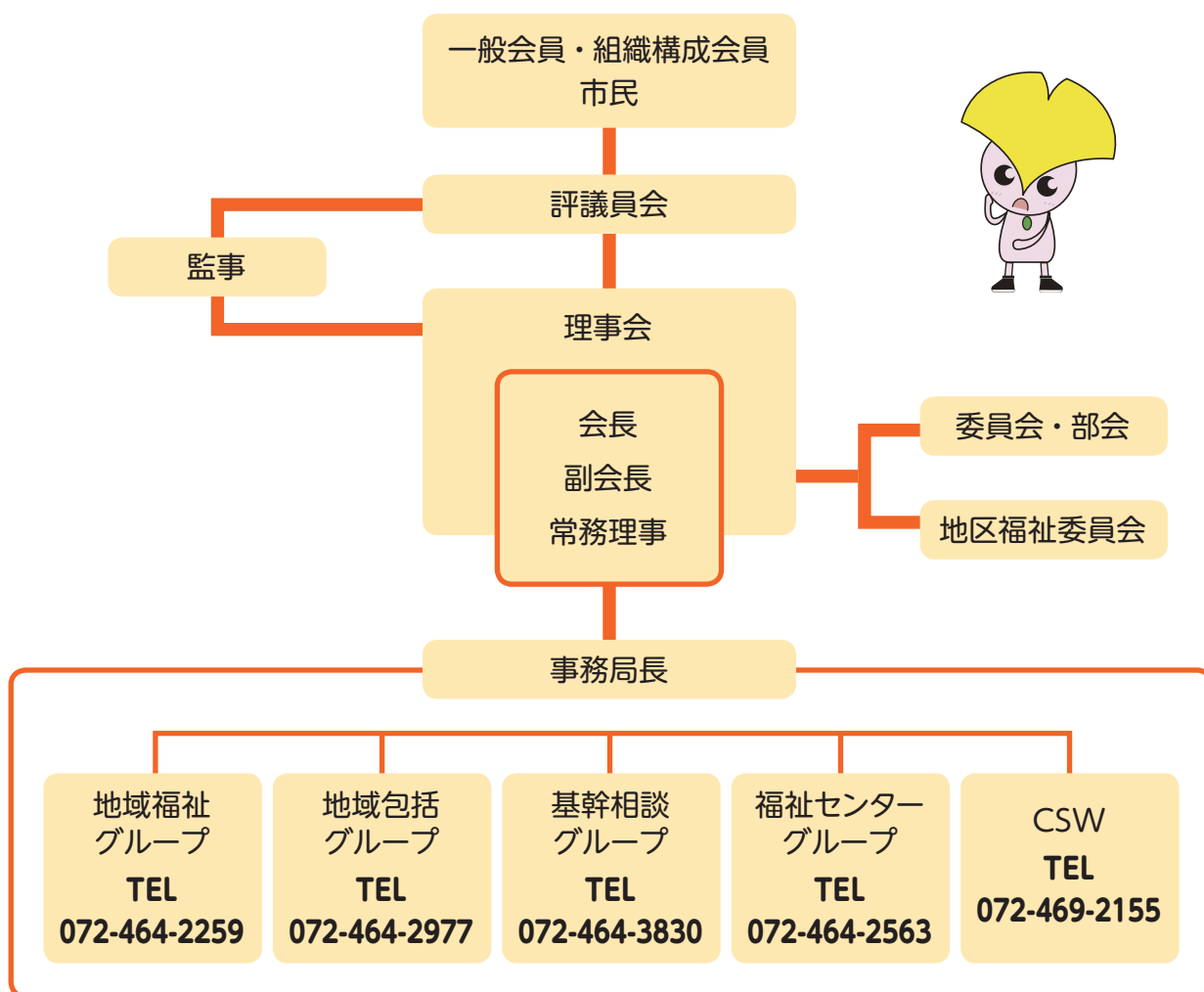


## 社会福祉法人 泉佐野市社会福祉協議会とは

社会福祉協議会（社協）は、社会福祉法 109 条に基づき設置されている民間の福祉団体です。地域福祉の推進のために、社会福祉に関する事業の企画、調査、普及、実施や連絡調整、社会福祉に関する活動への住民の参加のための援助をおこなうことを目的としています。泉佐野市社協は、昭和 26 年 10 月に設立、昭和 44 年 3 月に社会福祉法人の認可を受け、泉佐野市の地域福祉の向上のために活動しています。

(泉佐野市社会福祉協議会パンフより)



代表電話 072-464-2259



FAX 072-462-5400



HP <https://izumisanoshakyo.or.jp/>

# 泉佐野市・田尻町基幹相談支援センター あいと

基幹相談支援センター あいと は、泉佐野市田尻町から委託された公的な障がい者の相談支援機関で、地域の相談支援の拠点としての役割を担っています。

## 総合相談

生活の中で相談したい事や不安なことはありませんか？  
まずは気軽にご連絡ください。電話・来所などどんな方法でも受け付けます。

## 権利擁護

障がいがあってもあなたらしく生活できるように支援します。お金の管理や契約などに不安がある場合に成年後見制度についての相談や制度の利用支援をします。

## 地域生活の支援

地域生活を支えるネットワークづくりをしています。



## 虐待の防止

虐待を発見した場合の通報、障害者本人や家族・関係者からの相談を受け付けています。

障がい者虐待通報専用ダイヤル  
でんわ：0120-357-345  
ファックス：0120-571-015

## 対象

- 泉佐野市・田尻町にお住まいの障がいのある人（疑い含む）、家族、近隣の方など
- 身体、知的、精神、発達、高次脳機能障がい、難病などどんな障がいでも、手帳の有無を問わずご相談いただけます。

泉佐野市・田尻町  
基幹相談支援センター あいと

利用時間：月曜～金曜  
午前8時45分～午後5時15分

でんわ：072-464-3830

ファックス：072-462-5400

〒598-0007 泉佐野市上町 1-2-9

泉佐野市立社会福祉センター 2階