

地域貢献活動 参加企業を大募集！

泉佐野市社会福祉協議会（以下 泉佐野市社協）は、誰もが住み慣れた地域で、共に支え合い、自分らしく安心して暮らすことができる福祉のまちづくりのため、住民・企業・事業所など様々な団体との繋がりを大切にしています。

企業の地域を良くしたい！関わりたい！など、「想いをカタチ」にする方法を一緒に考えませんか？

人材による支援

地域住民向けに企業の強みを活かした出張講座の開催、イベント等でのボランティア活動 など

物品の提供

地域イベント等で活動する備品の提供や、エコキャップ活動への取り組み、チャリティーバザーへの物品提供 など

資金による支援

赤い羽根共同募金運動への参加、地域福祉活動推進の目的での寄付活動、災害支援の義援金 など

場所による支援

会議室などのスペースの貸し出しや、イベント等での開催場所としての協力 など

その他

ポスター掲示やチラシ設置、SNSでの投稿など情報発信の協力 など

上記以外にも活動方法は様々あります！
それぞれの強みを活かした活動やしたいことと一緒に考えませんか？

企業のお声

- ・これから何か活動したい
- ・今の活動を広げたい
- ・自社の得意なことを活かしたい
- ・地元の地域ともっと繋がりたい
- ・ボランティア活動に参加したい など

泉佐野市社協の想い

協議やまちづくりが得意な私たちは、地域とマッチングし企業と協力して、地域の困りごとを解決したい！

地域のお声

- ・高齢化による地域の担い手が不足している
- ・居場所の確保が難しい
- ・食糧支援に協力してくれる団体を探している
- ・活動資金が不足している など

泉佐野市社会福祉協議会

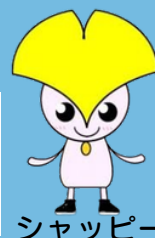
企業連携担当

TEL : 072-464-2259

Mail: houjin@izumisanoshakyo.or.jp

詳しくは、ホームページ
をご覧ください。

URL: <https://izumisanoshakyo.or.jp/participation/local-contribution/>



シャッピー

地域貢献活動の流れ

①相談・ヒアリング

活動の内容や目的などお話を伺います

②登録

下記フォームにて、社会貢献活動企業として登録

③活動の提案・調整

泉佐野市社協が把握している地域課題やニーズをもとに、活動提案します

④調整後、実際の活動へ

企業登録申込みフォーム

<https://forms.gle/5vS4ENXk8smesZjH7>



活動に際して

- 企業の強みを活かした活動企画を一緒に考えます。
- ボランティア活動の保険加入の手続きをお勧めします。
*詳細は泉佐野市社協まで！
- 登録更新について
年1回の登録更新があります。
3月頃にお知らせします。
- 取り消しについて
取り消し相談は随時可能です。
また注意事項違反等、泉佐野市社協から取り消しを行う場合があります。

注意事項

- ①活動について、無断で写真撮影やSNSへの投稿はしない
 - ②営利中心を目的とした活動及び有償活動はしない
 - ③反社会勢力と関係をもたない
 - ④政治的・宗教的活動はしない
 - ⑤暴力行為や迷惑行為は禁止です
- *その他、活動される地域や内容によって注意事項が変更する場合があります。



詳しくは、表面記載のホームページ、企業の社会貢献活動をご覧ください！